

Поздравляем! – Вы сделали выбор в пользу современного, высококачественного бытового прибора марки Bosch. Эта стиральная машина отличается особенно экономным расходом электроэнергии.

Каждая машина, выходящая из стен нашего завода, тщательно проверяется перед этим на правильность функционирования и безупречность состояния.

Экологичная утилизация

Сдайте, пожалуйста, упаковку машины на экологичную утилизацию.

Эта машина имеет обозначение в соответствии с требованиями Директивы 2002/96/EG по правильной утилизации отслуживших свой срок электрических и электронных приборов (waste electrical and electronic equipment – WEEE).

В этой Директиве приведены основные правила приема и утилизации старых приборов, действующие на всей территории Европейского сообщества.



Содержание

Страница

- Использование по назначению 1
- Установка программы 2
- После стирки 4
- Индивидуальная настройка 5
- Важная информация 6
- Обзор программ 7
- Уход 8
- Указания относительно индикаторных лампочек 8
- Техническое обслуживание 9
- Что делать, если 10
- Указания по безопасности 11
- Параметры расхода 11

Использование по назначению

- исключительно для использования в домашнем хозяйстве,
- для стирки текстильных изделий, пригодных для машинной стирки, в растворе моющего средства,
- для эксплуатации с использованием холодной питьевой воды и имеющихся в торговле моющих средств и средств по уходу за бельем, пригодных для использования в стиральной машине.

- ⚠ – Не оставляйте детей без присмотра рядом со стиральной машиной!
- Держите домашних животных подальше от стиральной машины!

Программы

Детальный обзор программ приведен на *странице 7*. Скорость вращения centrifуги можно устанавливать индивидуально.

Белое/Цветное белье	носские текстильные изделия
(Интенсивная стирка/Пятна)	
Цветное белье +	
(Предварительная стирка)	
Синтетика	текстильные изделия, не требующие особого ухода
Тонкое белье	«чувствительные» текстильные изделия, пригодные для машинной стирки
Шерсть	текстильные изделия, пригодные как для ручной, так и машинной стирки
Слив	слив воды
Отжим	выстиранного вручную белья
Полоскание	с последующим отжимом

Подготовка

+7 (495) 215-14-41
+7 (903) 722-17-03

⚠ *Установка машины проводится согласно указаниям, приведенным в отдельной Инструкции по установке.*

Проверка машины

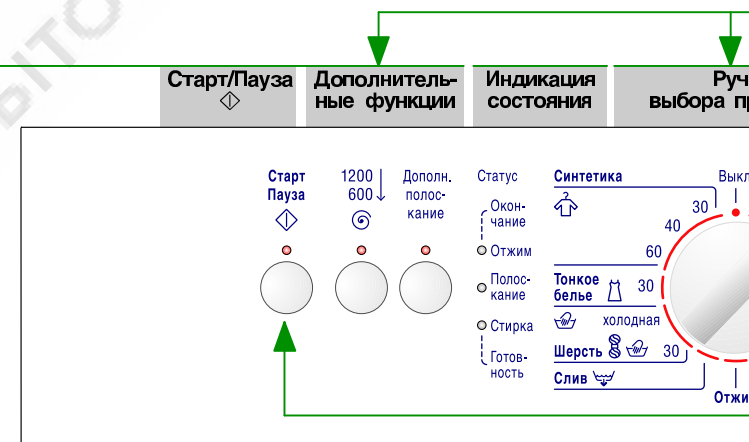
- Никогда не вводите в эксплуатацию поврежденную машину!
- Свяжитесь со специалистами Вашего сервисного центра!

Вставьте вилку в розетку

- ⚠ *Только сухими руками! Братья только за вилку!*

Откройте водопродный кран

- II Основная стирка: моющее средство, средство для умягчения воды, отбеливатель, соль для удаления пятен
- ⊗ Средство по уходу за бельем: кондиционер
- I Предварительная стирка: моющее средство, средство для подкрамливания



Сортировка и загрузка белья

Выполните указания изготовителей по уходу за бельем!

Рассортируйте вещи согласно символам на их ярлычках.

Рассортируйте вещи по виду, цвету, степени загрязнения и температуре стирки. Не загружайте в машину белья больше, чем допустимо → Стр. 7.

Непрерывно учитывайте важную информацию → Стр. 6!

Загружайте крупное и мелкое белье попеременно! Закройте дверцу загрузочного люка. Следите за тем, чтобы между дверцей и резиновым уплотнителем люка не были зажаты вещи.

Загрузка средства

Проводите дозировку в соответствии с: количеством белья, степенью его загрязнения, жесткостью воды (необходимую информацию можно получить у служащих предприятия, ответственного за водоснабжение Вашего района) и согласно указаниям изготовителя средства. Для моделей машин без вставки для жидкообразного моющего средства: Жидкое моющее средство залейте в соответствующую емкость-дозатор и положите в барабан машины. Во время эксплуатации: осторожно при открывании люкеты для моющих средств!

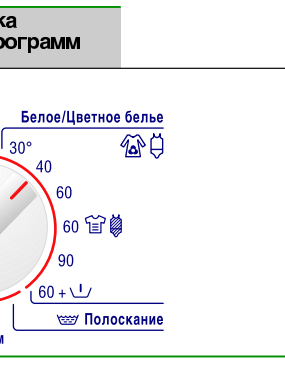
i Густые средства по уходу за бельем следует разбавлять водой. Тем самым Вы предотвратите загрязнение переливного устройства.

Установка и изменение программы

Информацию по дополнительным функциям найдете в разделе «Индивидуальная настройка» на странице 5.

i Ручка выбора программ для включения и выключения машины и установки программ. Можно поворачивать в обоих направлениях.

**Нажмите на кнопку
Старт/Пауза** ◊



Стирка



1

2

Люкеты для моющих средств

Барабан

Панель управления

Ручка дверцы

Крышка отверстия для проведения сервисного обслуживания

Стирка



3

Выгрузка белья

+7(495) 215-14-41
+7 (903) 722-17-03

Откройте дверцу загрузочного отверстия и выгрузите белье. Удалите из белья посторонние предметы (если таковые имеются) – опасность появления ржавчины.

Закройте водопроводный кран

Выключение

Переведите ручку выбора программ в положение **Выкл.**

Программа окончена, если ...

... Светится индикаторная лампочка **Отжим**.

Изменение программы ...

Если Вы по ошибке установили не ту программу:
– проведите повторную установку.
– Нажмите на кнопку **Старт/Пауза** ◊.

... или прерывание

В программах стирки при высокой температуре сначала:

- охладите белье: включите **Полоскание** 🧺. Дверца загрузочного отверстия остается заблокированной,
- установите ручку выбора программ в положение **Выкл.**,
- включите **Отжим** ⌚ или **Слив** 🚰.
- Нажмите на кнопку **Старт/Пауза** ◊.



Дополнительные функции

смотрите также обзор программ

Дополн. полоскание Дополнительное полоскание, увеличенная продолжительность стирки. Для областей с очень мягкой водой или для дальнейшего улучшения результата полоскания.

1200 / 600 (снижение скорости вращения центрифуги) Перед началом и во время выполнения выбранной программы скорость вращения центрифуги можно снизить. Результат Ваших действий будет зависеть от этапа выполнения программы. Максимально допустимая скорость вращения центрифуги, которую можно установить, зависит от модели машины и выбранной в каждом конкретном случае программы.

Старт/Пауза

Для включения или прерывания программы.



С целью бережного отношения к белью и машине

- Уберите все из карманов.
- Проследите, чтобы были убраны все металлические предметы (скрепки и пр.).
- Тонкое белье (чулки, гардины, бюстгалтеры с косточками) стирайте в специальной сетке/мешке.
- Застегните замки-молнии, пуговицы на наволочках и пододеяльниках.
- С помощью щетки очистите карманы и отвороты от песка.
- Снимите с гардин кольца или положите их в сетку/мешок.



Перед первой стиркой

Белье не загружайте! Откройте водопроводный кран, залейте в ячейку II ок. 1 литра воды и затем загрузите в нее ½ мерного стаканчика моющего средства. Установите ручку выбора программ на **Синтетика** и нажмите на кнопку **Старт/Пауза**. По окончании программы установите ручку выбора программ в положение **Выкл.**



Различная степень загрязнения белья

	Новые вещи стирайте отдельно.
легкое	Без предварительной стирки.
	При необходимости предварительно обработайте пятна. Нажмите на кнопку (Интенсивная стирка/Пятна) 60 °C .
сильное	Загружайте меньше белья. Предварительная стирка.



Вес загружаемого белья

Никогда не загружайте больше максимально допустимого количества белья:

- Белое/Цветное белье 4,0 кг.
- Синтетика 2,5 кг.
- Тонкое белье, шелк и шерсть 2,0 кг.



Замачивание

Загружайте белье одинакового цвета.

Загрузите в ячейку II средство для замачивания/моющее средство согласно рекомендациям изготовителя. Установите ручку выбора программ на **Цветное белье** и нажмите на кнопку **Старт/Пауза**. Примерно через 10 минут нажмите на кнопку **Старт/Пауза**. По истечении необходимого Вам времени замачивания снова нажмите на кнопку **Старт/Пауза**, если программа будет продолжаться или измените программу.



Подкрахмаливание

Белье не должно быть обработано кондиционером.

Руководствуясь рекомендациями изготовителя, растворите примерно в 15 литрах воды соответствующее количество средства. Установите ручку выбора программ в положение **Полоскание** и установите необходимое число оборотов центрифуги и нажмите на кнопку **Старт/Пауза**. Как только в машину начнет подаваться вода: залейте в ячейку I раствор средства для подкрахмаливания.



Окрашивание/Обесцвечивание

В стиральной машине белье нельзя ни окрашивать, ни обесцвечивать.



Защита окружающей среды/Рекомендации по экономии

- Всегда загружайте максимально допустимое для выбранной программы количество белья.
- Белье со средним загрязнением стирайте без предварительной стирки.
- Вместо программы **Белое белье** используйте программу (Интенсивная стирка/Пятна) **60 °C**. Результат стирки будет почти такой же, но энергии израсходуется значительно меньше.
- Дозировку моющего средства проводите согласно рекомендациям его изготовителя.
- Если белье после стирки будет сушиться в сушильном автомате, то устанавливайте рекомендуемую в инструкции по эксплуатации автомата скорость отжима.

Белое/Цветное белье	30, 40, 60, 90 °C	Дополн. полоскание, (снижение скорости вращения центрифуги)
	60 °C	Дополн. полоскание, (снижение скорости вращения центрифуги); для сильно загрязненных текстильных изделий с пятнами
Цветное белье + (Предварительная стирка)	60 °C	Дополн. полоскание, (снижение скорости вращения центрифуги); для сильно загрязненных текстильных изделий
Синтетика	30, 40, 60 °C	Дополн. полоскание, (снижение скорости вращения центрифуги)
Тонкое белье	30 °C	Дополн. полоскание; без отжима между полосканиями
Шерсть	холодная, 30 °C	Подходит также для шелковых изделий, предназначенных для стирки вручную; сокращенная продолжительность полоскания и окончательного отжима
Дополнительные программы:		
	В программах без предварительной стирки загружайте моющее средство в ячейку II, в программах с предварительной стиркой распределяйте моющее средство по ячейкам I и II.	

Более подробную информацию и обзор нашей продукции Вы найдете в Интернет на нашем сайте: <http://www.bosch-bt.ru> или получите в одном из уполномоченных сервисных центров.

Robert Bosch Hausgeräte GmbH
Carl-Wery-Str. 34
81739 München / Deutschland

WLF16060OE
WLF20060OE
WLF24060OE
1006-1006
9000 215 352

Уход



- Опасность электрического удара!
Извлекайте вилку из розетки!
- Взрывоопасность! Никаких растворителей!



Корпус машины, панель управления

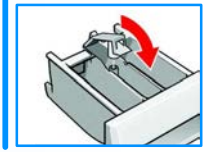
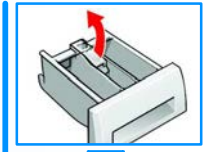
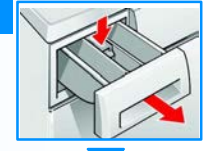
- Протрите мягкой, влажной тряпкой.
- Не пользуйтесь абразивными чистящими средствами.
- Сразу же удалите остатки моющего и чистящего средств.
- Чистить машину струей воды запрещено.



Кювету для моющих средств следует чистить ...

... если в ней накопились остатки моющего средства или кондиционера.

1. Извлеките наполовину, нажмите на вставку, извлеките полностью.
2. Откиньте крышку.
3. Промойте ванночку кюветы и вставку в воде с помощью щетки и просушите их.
4. Закройте и зафиксируйте крышку (насадите цилиндр на направляющий штифт).
5. Установите кювету на место.



Оставьте кювету открытой, чтобы испарились остатки воды.



Барабан стиральной машины

Оставьте дверцу загрузочного отверстия открытой, чтобы барабан просох. Появились пятна ржавчины – удалите с помощью чистящего средства без содержания хлора, стальной сеткой пользоваться нельзя.



Удаление накипи

В машине не должно быть белья!
Отпадает при правильной дозировке моющего средства. Если все-таки в этом возникла необходимость, поступайте согласно указаниям изготовителя средства для удаления накипи по его правильному применению.

Указания относительно индикаторных лампочек

Мигают индикаторные лампочки клавиш и/или индикаторы состояния:0

Индикаторные лампочки Полоскание и Стирка мигают.	Правильно закройте крышку загрузочного отверстия; возможно, было зажато белье.
Индикаторные лампочки Отжим и Полоскание мигают.	Проведите чистку насоса (страница 9); водосточная труба/сливной шланг засорились.
Индикаторные лампочки Отжим и Стирка мигают.	Откройте водопроводный кран, подающий шланг перегнут/зажат; проведите чистку фильтра (страница 9); давление воды слишком низкое.
Мигают все индикаторные лампочки.	Закройте водопроводный кран. Вызовите специалиста сервисного центра!
Индикаторная лампочка Полоскание мигает.	Двигатель вышел из строя! Вызовите специалиста сервисного центра!



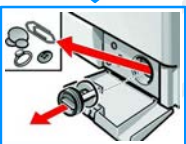
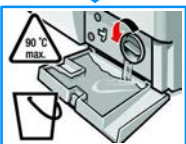
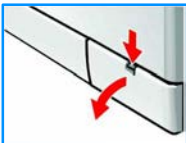
- **Опасность ошпаривания!**
 Дайте раствору моющего средства остыть!
 - Закройте водопроводный кран!

<https://rembitteh.ru>

Насос для слива раствора моющего средства

Переведите ручку выбора программ в положение **Выкл.**, извлеките вилку из розетки.

1. Откройте крышку отверстия для проведения сервисного обслуживания и снимите ее.
2. Осторожно откручивайте крышку насоса до тех пор, пока не польется раствор моющего средства. Когда крышка отверстия для проведения сервисного обслуживания наполнится наполовину, закрутите крышку насоса и вылейте воду. Повторяйте процесс до тех пор, пока весь раствор моющего средства не вытечет. Осторожно открутите крышку насоса полностью (в нем еще могут быть остатки воды).
3. Проведите чистку насоса изнутри, почистите резьбу крышки насоса и его корпус (крыльчатка насоса должна свободно вращаться).
4. Установите крышку насоса на место и закрутите ее.
5. Установите на место крышку отверстия для проведения сервисного обслуживания и закройте ее.



Чтобы при следующей стирке раствор моющего средства не выливался неиспользованным через сливное устройство: залейте 1 литр воды в ячейку II и включите программу **Слив**.

Фильтр в системе подачи воды

Сбросьте давление воды в подающем шланге:

1. Закройте водопроводный кран!
2. Включите любую из программ (**кроме Отжим/Слив**).
3. нажмите на кнопку **Старт/Пауза**. Прервите программу примерно через 40 секунд.
4. Переведите ручку выбора программ в положение **Выкл.**. Извлеките вилку из розетки.

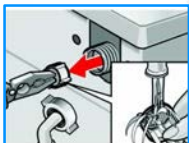
Чистка фильтра:

1. В зависимости от модели машины:
 Снимите шланг с водопроводного крана.
 Проведите чистку фильтра с помощью маленькой щетки.

или

отсоедините шланг от задней стенки машины.
 Извлеките фильтр с помощью щипцов и промойте его.

2. Присоедините шланг и проверьте места соединения на герметичность.



Что делать, если ...

+7(495) 215-14-41
 +7 (903) 722-17-03

- Вода вытекает.
 - Прочно закрепите/замените сливной шланг.
 - Затяните резьбовое соединение подающего шланга с машиной.
- Вода не поступает. Моющее средство не смывается.
 - Не нажата кнопка **Старт/Пауза**?
 - Не открыт водопроводный кран?
 - Возможно, засорился фильтр? Проведите его чистку → Стр. 9.
 - Подающий шланг перегнут или зажат?
- Крышку загрузочного отверстия не удается открыть.
 - Включена защитная функция. Подождите примерно 2 минуты.
 - Выбрана **Дополн. полоскание** (Остановка полоскания = без окончательного отжима)? → Стр. 4.
- Программа не включается.
 - Нажата кнопка **Старт/Пауза**?
 - Закрыт загрузочный люк?
- Раствор моющего средства не сливается.
 - Проведите чистку насоса → Стр. 9.
 - Проведите чистку водосточной трубы и/или сливного шланга.
- Вода внутри барабана не видна.
 - Это не неисправность! Вода находится за пределами видимости.
- Результат отжима неудовлетворительный.
 - Стирайте попеременно крупные и мелкие вещи.
 - Установлена слишком низкая скорость вращения центрифуги? → Стр. 3.
- Многократные попытки проведения отжима.
 - Это не неисправность! Система контроля избавляется от дисбаланса.
- Ячейка не полностью промыта.
 - Проведите чистку ячейки для моющих средств и вставки → Стр. 8.
- Из стиральной машины неприятно пахнет.
 - Выполните программу **Белое/Цветное белье** без белья. И воспользуйтесь универсальным моющим средством.
- Из ячейки для моющих средств выступает пена.
 - Загрузили слишком много моющего средства? Смешайте 1 столовую ложку кондиционера с 1/2 литра воды и залейте раствор в ячейку II для моющих средств.
 - При следующей стирке загрузите меньше моющего средства.
- Сильные шумы, вибрация и съезжание машины с места во время отжима.
 - Ножки машины зафиксированы? Зафиксируйте ножки машины → Инструкция по установке, Стр. 5.
 - Транспортные крепления сняты? Снимите транспортные крепления → Инструкция по установке, Стр. 3.
- Дисплей/индикаторные лампочки не функционируют во время работы машины.
 - Отключили электроэнергию?
 - Сработал предохранитель? Включите/замените предохранитель.
 - Если неисправность появится снова, обратитесь за помощью в уполномоченный сервисный центр.
- Программа выполняется дольше, чем обычно.
 - Это не неисправность! Многократно распределяя белье внутри барабана, система контроля пытается тем самым справиться с дисбалансом.
 - Это не неисправность – Включилась система контроля уровня пены – будет проводиться дополнительное полоскание.
- На белье остатки моющего средства.
 - Некоторые фосфатосодержащие моющие средства включают в себя нерастворимые в воде компоненты.
 - Включите **Полоскание** или почистите белье после стирки щеткой.
- Если Вам не удалось устранить неисправность самостоятельно или возникла необходимость в ремонте машины:
 - переведите ручку выбора программ в положение **Выкл.** и извлеките вилку из розетки,
 - закройте водопроводный кран и позвоните в Службу сервиса → Инструкция по установке, Стр. 7.

<https://rembitteh.ru>

- Прочтите инструкции по эксплуатации и установке и все прочие информационные брошюры, прилагаемые к стиральной машине, и поступайте в соответствии с приведенными в них указаниями.
- Сохраните документацию в надежном месте на случай, если она позднее понадобится.

Опасность электрического удара – Извлекайте вилку только за корпус, никогда не тяните за сетевой шнур!
– Никогда не вставляйте/извлекайте вилку мокрыми руками.

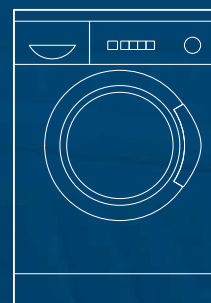
Опасность для жизни Для отслуживших свой срок бытовых приборов:
– Извлеките вилку из розетки.
– Отрежьте сетевой шнур и уберите его вместе с вилкой подальше.
– Сломайте замок дверцы загрузочного отверстия. В результате маленькие дети не смогут запереться в машине и подвергнуть тем самым свою жизнь опасности.

Опасность удушья – Картонную упаковку, упаковочную пленку и прочие детали упаковки следует держать подальше от детей.

Опасность отравления – Храните моющие средства и средства по уходу за бельем в недоступном для детей месте.

Взрывоопасность – Вещи, предварительно обработанные чистящими средствами, содержащими растворители (напр., пятновыводителем/промывочным бензином), могут после загрузки в машину привести к взрыву. Поэтому перед стиркой в машине такие вещи следует тщательно выстирать вручную.

Опасность травмирования – Дверца загрузочного отверстия может очень сильно нагреться.
– Осторожно при сливе горячего раствора моющего средства.
– Не вставайте на стиральную машину.
– Не опирайтесь на открытую дверцу загрузочного отверстия.
– Не вставляйте руку в барабан машины, пока он еще вращается.



Стиральная машина ru

Инструкция по эксплуатации



Стиральную машину можно вводить в эксплуатацию только после прочтения данной инструкции!

Прочтите также отдельную Инструкцию по установке.

Выполняйте указания по безопасности, приведенные на странице 11.

Параметры расхода

Программа	Загрузка	Электроэнергия**	Вода**	Продолжительность программы**
Цветное белье 40 °C*	4,0 кг	0,55 кВтч	47 л	1:40 ч
Цветное белье 60 °C	4,0 кг	1,00 кВтч	47 л	1:55 ч
☼☼ (Интенсивная стирка/Пятна) 60 °C*	4,0 кг	0,76 кВтч	40 л	2:15 ч
Белое белье 90 °C	4,0 кг	1,50 кВтч	52 л	1:50 ч
Синтетика 40 °C*	2,5 кг	0,45 кВтч	55 л	1:20 ч
Тонкое белье 30 °C	2,0 кг	0,24 кВтч	45 л	0:43 ч
Шерсть 30 °C*	2,0 кг	0,16 кВтч	30 л	0:55 ч

* Установка программы и максимальная скорость вращения центрифуги для контрольной стирки выбираются согласно или следуя указаниям, приведенным в нормативной документации EN 60 456 и IEC 60 456.

** В зависимости от давления, жесткости и температуры подаваемой воды, температуры окружающей среды, вида, количества и степени загрязненности белья, используемого моющего средства, а также из-за колебаний напряжения в питающей сети фактические значения параметров могут отличаться от теоретических.